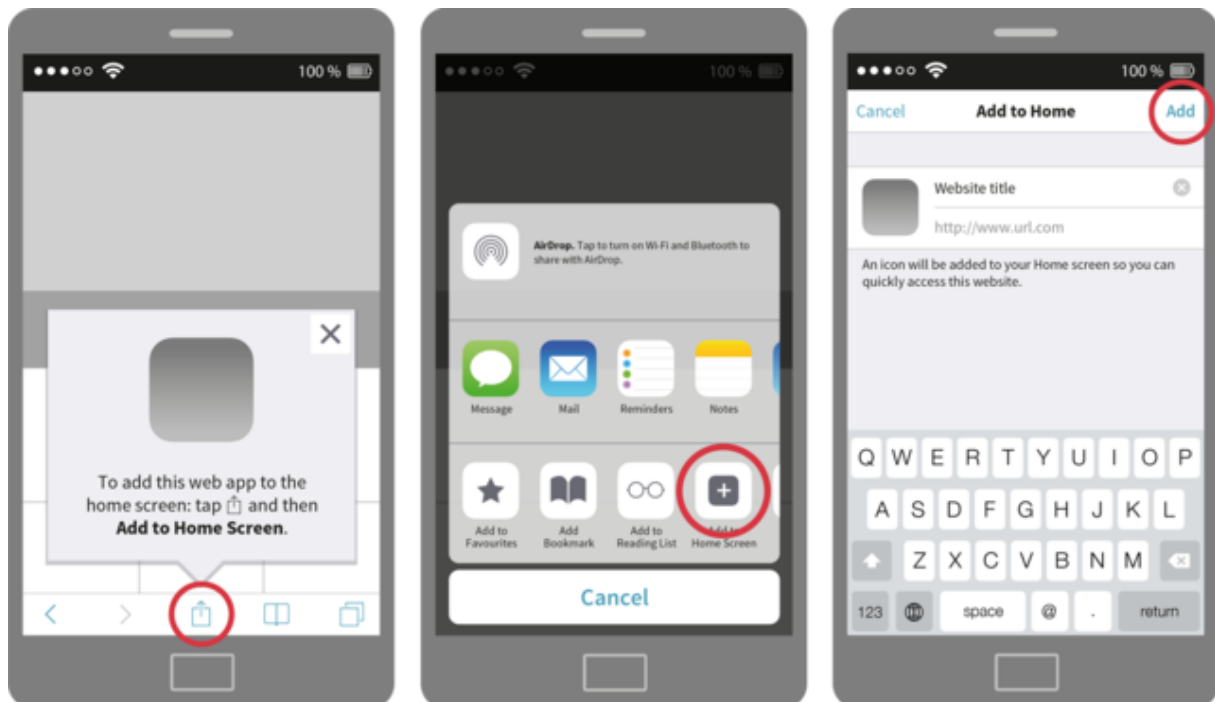


Handleiding App maken van Mijn Nij Smellinghe

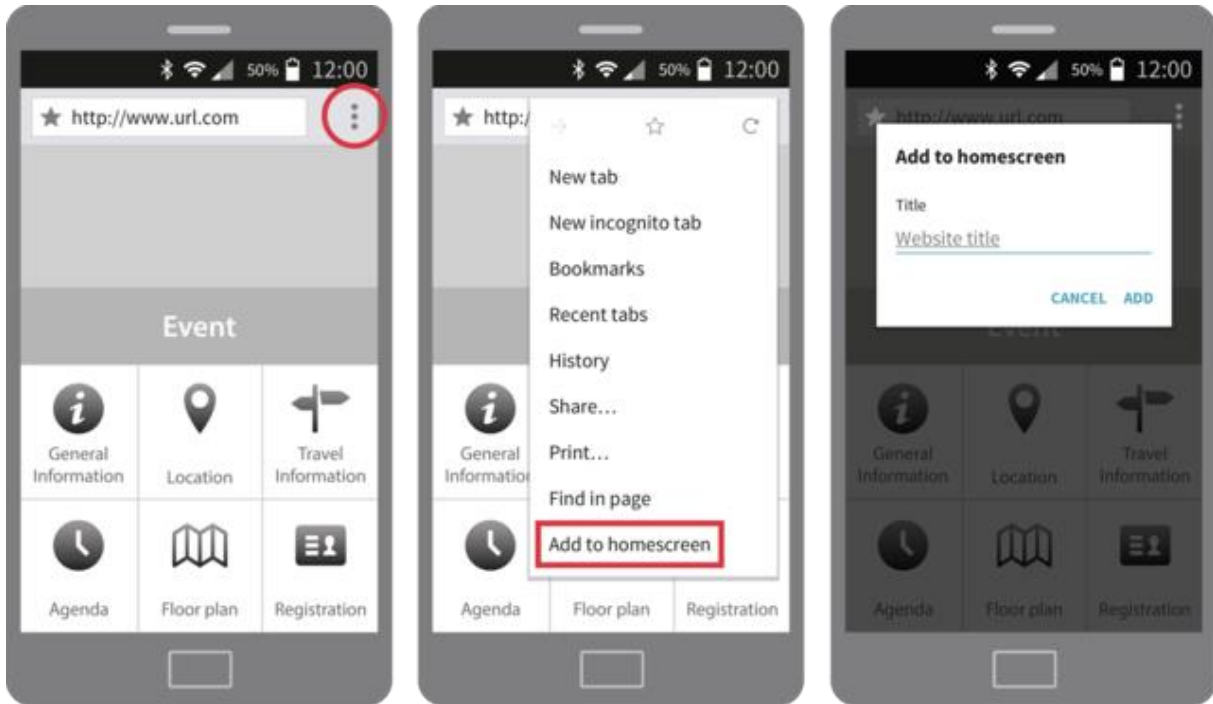
Het is mogelijk om Mijn Nij Smellinghe als een app-icoon op uw smartphone toe te voegen. Wanneer u Mijn Nij Smellinghe voor het eerst opent met de standaard browser van uw smartphone, dan kunt u een pop-up krijgen die vertelt waar u op moet klikken. Volg de volgende instructies:

IPhone



1. Kies de '+' (of pijltje afhankelijk van IOS versie).
2. Kies 'zet in beginscherm' (add to home screen). U krijgt een schermje waar u de titel kunt aanpassen.
3. Tik op 'voeg toe' (Add) en het icoontje zal op uw beginscherm geplaatst worden.

Android



Default browser en Chrome

1. Open de default browser, open de website. Gebruik de menuknop en kies 'Toevoegen aan startscherm'.
2. U krijgt een schermje waar u de titel kunt aanpassen.
3. Tik op 'voeg toe' (Add) en het icoontje zal op uw beginscherm geplaatst worden.

OPTIONEEL

Heeft u niet de meest recente versie van Android? Dan voegt u als volgt de snelkoppeling toe:

1. Voeg de website toe aan de favorieten door 'meer' (more) te selecteren en daarna 'bladwijzer maken' (bookmark page), aan startscherm vastmaken of 'favoriet toevoegen'. Tik op 'ok'. Ga vervolgens terug naar het startscherm.
2. Druk lang op een lege plaats op de achtergrond op uw beeldscherm. In het menu dat nu verschijnt, kiest u voor 'sneltoetsen' en verder voor 'bladwijzer' of 'favorieten' (bookmarks). Selecteer de bladwijzer/bookmark die u zojuist hebt aangemaakt.

Afhankelijk van de versie zal nu het icoon van de 'favorieten' getoond worden in dezelfde 'look & feel van' de website.